

DIFISIL O SE DIFISIL

MAISEPOL $\text{♩} = 160$

TRANSMITIDO POR BERTA ARMINAN LINARES

SOLISTA



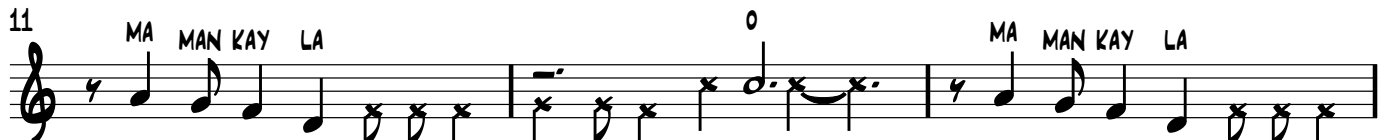
DI FI SI LO SE MUY DI FI SIL O A LOU MA CHE O DI FI SI LO SE MUY



DI FI SIL A LOU MA CHE O MA MAN KAY LA



TOU CAI LA MA MAN KAY LA A LOU MA CHE LA TOU KAY LA



MA MAN KAY LA A LOU MA CHE LA TOU KAY LA MA MAN KAY LA A LOU MA



CHE LA TOU KAY LA DI FI SI LO SE MUY DI FI SI LO A LOU MA CHE



DI FI SI LO SE MUY DI FI SI LO A LOU MA CHE O DI



FI SI LO SE MUY DI FI SI LO A LOU MA CHE O MA



MAN KAY LA A LOU MA CHE LA TOU KAY LA MA MAN KAY LA A LOU MA



CHE LA TOU KAY LA MA MAN KAY LA A LOU MA CHE LA TOU KAY LA